

URGENCES & ENTRAIDE MUTUELLE

à
Saint-Denis

Un état des lieux
des mobilisations populaires
et associatives à Saint-Denis
en temps de pandémie
et d'insuffisances politiques



POUR

- trouver de l'aide
- proposer de l'aide
- mettre en réseau les collectifs

ALIMENTAIRE & produits de PREMIÈRE NÉCESSITÉ

Si vous connaissez une personne en grande difficulté, n'hésitez pas, comme cela est fait dans tous les quartiers, à prendre rendez-vous avec elle et à organiser une collecte de denrées parmi vos voisins pour lui venir en aide collectivement!

Quand il n'est pas indiqué
de contact ou lieu de rendez-vous,
il n'y a plus de place.

7dreams

Association humanitaire et sportive

[f /7dreams93](#)

Quoi? Redistribution aux associations (06 99 61 80 86)

Portage de fruits et légumes à domicile (quartier Allende uniquement)

Où? Local LCR allée Che Guevara (cité Allende)

Quand? Distribution de plateaux-repas tous les jours de 12h à 14h

Contact: Inscription par mail à 7.dreams93@gmail.com

indiquer nom, prénom, adresse, n° tél. et nombre de personnes au foyer

Comment aider?

Cagnotte en ligne (Paypal): kutt.it/2GN6Xe

Amicale des locataires de Langevin

Cité Langevin

Quoi? Portage de plateaux-repas quotidiens et distribution de paniers hebdomadaires aux locataires de la cité Langevin

L'Attiéké

[f /CentreSocialAttiekePoterie](#)

Quoi? Distribution de colis alimentaires, de paniers de légumes et de produits d'hygiène

Où? Stains, Saint-Denis, La Plaine, Pierrefitte, Epinay, Villeneuve-la-Garenne, Aubervilliers

Comment aider?

Cagnotte en ligne : kutt.it/Vsndsa

Banlieues-Santé

[f /Banlieuesante](#)

Quoi? Livraisons de repas aux personnes âgées précaires (quartiers populaires, foyers, etc.)

Contact

contact@banlieues-sante.org

Comment aider?

Cagnotte en ligne (Ulule) :

fr.ulule.com/

[en-mode-confine](#)

Brigades de solidarité populaire

[f /BrigadesSolidaritePopulaire](#)

Quoi? Maraudes tous les jours à Saint-Denis et Saint-Ouen : distribution de repas et denrées alimentaires

Comment aider?

– Déposer denrées non-périssables (pour un ramadan solidaire) à l'épicerie Les Trois Poireaux, 21 rue de Saint-Denis, 93400 Saint-Ouen du lundi au samedi de 9h à 19h et le dimanche de 9h à 13h

– Cagnotte en ligne (Pot Solidaire) :

kutt.it/GWbgeJ

Collectif Jeunes du Pont

Quoi? Distribution de matériel de puériculture (couches toutes tailles, lait infantile, packs d'eau nourrissons...), de produits alimentaires non-périssables et de packs d'eau

Où? Ancienne gare de La Plaine, 232 av. du Président Wilson

Quand? Jeudi de 14h à 17h

La Croix-Rouge

Quoi? Possibilité de commander des produits de première nécessité livrés par des volontaires de la Croix-Rouge (denrées alimentaires, produits d'hygiène et médicaments sur ordonnance)

Où? 7 place Paul Langevin

Contact : 09 70 28 30 00, n° non surtaxé, disponible 7J/7 de 8h à 20h

Echo des sans mots

Quoi? Préparation et livraison de colis et de repas dans les quartiers Delaunay, Belleville, Semart, Square Fabien et alentours

Contact

echodessansmotpro@gmail.com

Où? Association : 16 rue Jacques Duclos à Saint-Denis

Comment aider? Bénévolat : Collège Colonel Fabien 1 rue Max Jacob, présence de 11h à 21h

Entraides citoyennes

Association dont les actions touchent en particulier les camps de migrants

Quoi? Préparation de repas

Où? Quand? Maraudes mercredi et samedi à partir de 14h bd. Wilson et Porte de la Chapelle

Comment aider?

– Bénévolat pour la préparation des repas au Landy Sauvage, 166 rue du Landy : 06 62 34 51 24 / entraides-citoyennes.org/contact
– Cagnotte en ligne (HelloAsso) : kutt.it/y47AqT

Entraide COVID Saint-Denis

[f Entraide Covid Saint-Denis](#)

Quoi? Portage de colis chez les personnes, dans les foyers et les hôtels sociaux. Mise en lien avec les autres collectifs pour mobilisation et revendication des droits

Où? Saint-Denis et villes avoisinantes

Comment aider?

– Bénévolat : inscriptions via l'application Télégram : kutt.it/UNw2U8
– Dons (Papayoux) : <https://kutt.it/m7i61x>

Franc-Moisin Citoyenne

[f Franc Moisin Citoyenne - FMC](#)

Quoi? Distribution de colis
Où? Quand? Place Rouge, les samedis

Le Landy Sauvage

[f /clossauvage](#)

Quoi? Cantine, soutien logistique et aux luttes. Redistribution des repas via d'autres collectifs
Où? 166 rue du Landy



Les mains unies

f /mains.unies.14

Quoi? Distributions de denrées alimentaires (secteurs Romain Rolland, Marcel Cachin, St Remy). Portage à domicile sur inscription 8 rue de Lorraine

Comment aider?

Dons (Leetchi) : kutt.it/ST0yQs

Paniers solidaires

Quoi? Distribution de produits frais bio

Comment aider?

Caisse « Secours jaune »,
4 place Paul Langevin. Contacts de producteurs maraîchers bio



La Petite Liberté

f La Petite Liberté

Quoi? Distribution tous les jours par camion frigorifique dans les cités de Saint-Denis. S'enregistrer auprès du/de la référent-e de quartier

Contact:

– La Petite Liberté : 07 52 88 76 41
– La Plaine & quartier Pleyel : Dessine-moi Pleyel - 06 75 40 24 53
– Centre ville : Kathy - 06 20 81 27 34
– Allende : Rémi - 07 79 34 56 13
– Francs-Moisins : Sabrina - 06 51 57 10 57

Comment aider?

Dons (Pot Commun) :
<https://kutt.it/Lh21bJ>

Pratique

f /pratique93

Quoi? Recensement des bénéficiaires, distribution hebdomadaire d'un panier de denrées alimentaires

Comment aider?

Dons (Paypal) :
<https://kutt.it/ZahvTl>

Restas du cœur (centre de distribution alimentaire)

Quand? Le lundi de 14h30 à 16h30
Où? 7 rue Jacques Duclos

Saint-Denis Confluence

www.saintdenisconfluence.fr

Qui? Parents d'élèves
Pina Bausch, Association de quartier,
Quartier Confluence

Quoi? Distribution de colis alimentaires (sec, frais, fruits, légumes) deux fois par semaine, mardi et vendredi

Où? Quartier Confluence-Gare
contact@saintdenisconfluence.fr

Comment aider?

Dons : <https://kutt.it/3EFeva>

Secours populaire

Contact: contact@spf93.org
01 48 95 36 40

SFC Solidarité

f SFC Soutien
[aux Familles des Cités](#)

Quoi? Collecte, préparation de sacs et distribution, impression de documents...

Contact: Arnema Ouidir,
responsable de l'antenne jeunesse
06 15 59 75 28

Comment aider?

– Dons de produits secs, fruits et légumes (frais et conserves), condiments à déposer à l'antenne jeunesse.
– Dons (Paypal) :
<https://kutt.it/bCc9gq>

Solidarité Migrants Wilson

f Solidarité Migrants Wilson

Quoi? Maraudes pour distribuer repas et informations aux exilé-es
Où? Porte d'Aubervilliers, canal de Saint-Denis, La Plaine Saint-Denis

Solidarité étudiante Paris 8 pour les étudiant-es

Quoi? Distribution alimentaire et de produits de première nécessité à destination des étudiant-es de Paris 8

Comment aider?

Dons (Papayoux) :
<https://kutt.it/Vvn9pF>

Young Charity

f Young Charity

Quoi? Repas & soupes redistribués aux familles et dans les hôtels sociaux. Portage de colis alimentaires les mardi et vendredi.

Distribution sur inscription selon les arrivages

Où? Île-Saint-Denis (Centre, Sud et Nord)

Contact: via Facebook
ou 07 81 07 94 39 / 06 13 31 29 50

Comment aider?

www.cotizup.com/
yc-projets-humanitaires

VIOLENCES



SE DÉFENDRE FACE AUX VIOLENCES POLICIÈRES

Victimes ou témoins
de violences policières:
alertez, signalez, dénoncez

Urgence notre police assassine

– Application pour filmer
et transmettre vos images en direct :
[@Urgencenotrepoliceassassine](https://play.google.com/store/apps/details?id=com.onpvp.uvp)
– À télécharger : [play.google.com/
store/apps/details?id=com.onpvp.
uvp](https://play.google.com/store/apps/details?id=com.onpvp.uvp)

Observatoire de l'état d'urgence sanitaire

Envoyer vos vidéos et témoignages à
<https://acta.zone/contact>

Observatoire des pratiques policières de Seine-Saint-Denis

Contact: – Par mail pour
témoigner temoignage@obs93.org
– Par mail pour contacter
l'Observatoire info@obs93.org
– 07 67 29 36 66

Contact presse

Témoignages ou images
à transmettre au journaliste
Taha Bouhafs
Contact: taha@la-bas.org

VIOLENCES CONTRE LES FEMMES, LES MINEUR·ES ET PERSONNES LGBTQI+

Alla Enfance Maltraitée

Contact: 119 / n° unique et gratuit

La sauvegarde 93

– Protection de l'enfance,
de l'adolescence et de l'adulte dans le
département et plus largement
d'aide et de soutien aux familles
(parents, enfants, adolescents,
jeunes)

– Etap'Ado de la Sauvegarde
de Seine-Saint-Denis dédiée à tous·tes
les jeunes et à toutes les familles
ayant besoin d'écoute ou de conseils
Quand? 7J/7 de 9h à 19h
Contact: 0800 971 721

CIDFF 93

Réponse à toutes questions juridiques
sur droits des femmes et des familles
Quand? Du lundi au vendredi
de 9h à 12h30 et de 13h30 à 17h
Contact: 01 48 36 07 56

Service de signalement: app-elles

Application à télécharger
sur le téléphone :
kutt.it/0MJOM6 / kutt.it/No45QK

Maison des Femmes de Saint-Denis

– Accueil en présentiel pour les IVG
– Écoute téléphonique pour les
situations de violence

Quand?

Du lundi au vendredi de 9h à 17h

Contact: 01 42 35 61 28

Maison des Femmes de Paris

[f /mdfdeparis](https://www.mdfdeparis.fr)

Permanence téléphonique

de la Maison des Femmes de Paris

Quand? Du lundi au vendredi
de 9h30 à 18h, le weekend de 13h à 18h

Contact: 01 43 43 41 13

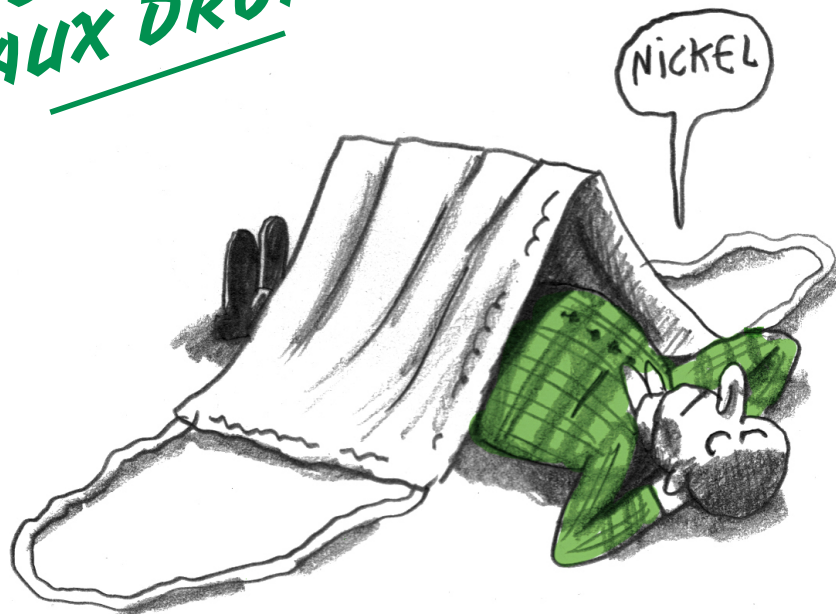
N° d'urgence national

Pour les femmes
victimes de violences

Quand? Du lundi au samedi
de 8h à 22h, jours fériés de 10h à 20h
Contact: 3919 / SMS au 114
[stop-violences-femmes.gouv.fr/Les-
numeros-d-urgence,13.html](https://stop-violences-femmes.gouv.fr/Les-numeros-d-urgence,13.html)



ACCÈS AUX DROITS



Le CCAS

Centre communal d'action sociale

Appui pour l'accès aux droits en période de confinement (FSE, domiciliation, aides sociales, MDPH, RSA...)

et le contact avec les organismes de solidarité du territoire

Quand? Du lundi au vendredi 9h à 12h et 14h à 17h

Contact: 01 49 33 69 95

LOGEMENT

Le DAL

Droit Au Logement

www.droitaulogement.org

Pétition loyer suspendu

www.loyersuspendu.org

Pour rejoindre l'appel

www.loyersuspendu.org/

je-rejoins-les-locataires-solidaires

SOS femmes 93

(à Bondy)

Hébergement d'urgence

Contact: 01 48 48 62 27

Un logement pour tous

Un service public de l'habitat

- Accueil et informations auprès des demandeurs-ses de logements rencontrant certaines difficultés dans leur parcours (Dalo, Daho, etc)
- Cellule d'évaluation et de gestion des urgences sociales
- Mise en relation avec une assistante sociale pour toute démarche d'accès aux droits

Contact: 01 55 93 63 77

Défense et Mobilisation des foyers

Signer la pétition
d'interpellation urgente
<http://chng.it/dCWrlYbM>

Contact: coordination des foyers,

Président Boubou Soumare

07 83 08 32 99

evtjb6@gmail.com

Que fait la mairie?

La Maison municipale des solidarités reste ouverte aux personnes sans-abri. Des repas de la cuisine centrale y sont livrés chaque jour.

Où? 7 rue Jacques Duclos

TRAVAIL & REVENUS

Solidaires 93

Des syndicalistes répondent à vos questions

Contact: Permanences droit du travail 06 25 73 33 11

et 06 82 28 23 09

Numéro Vert

08 05 37 21 34 de 9h à 19h 7J/7

contact@solidaires93.org

STRASS

Syndicat du travail sexuel

Pour qui? Travailleur-euses du sexe

Contact: – 07 60 42 51 80

Le lundi de 16h à 20h

contact@strass-syndicat.org

– Emploi et revenus uniquement :
permanence Pôle Emploi

06 31 83 02 90



AIDE AUX DEMARCHES ADMINISTRATIVES

**Le guide des droits
en cas de contrôles**
pendant l'état d'urgence sanitaire
réalisé par la LDH
kutt.it/gBDrOi

**Centre d'aide dans
les démarches
en ligne essentielles**
Contact: 0170 372 272
kutt.it/jeerDU

**Attestations de sortie
dans toutes les langues**
<https://elmanba.noblogs.org>

**Contestation
des amendes**
Info: Une amende ne doit jamais
être payée sur place.
Avant de payer, attendre la réception
de l'avis de contravention.
Contester par lettre A/R ou sur
[www.usagers.antai.gouv.fr/
demarches/saisiennumero?lang=fr](http://www.usagers.antai.gouv.fr/demarches/saisiennumero?lang=fr)
Contact: Barreau de Bobigny
Permanences des avocats
avocats@avocats-bobigny.com



Précaires et déter

f Précaires et Déter
Écoute bénévole
Quand? Tous les jours de 15h à 20h
Contact: 06 05 57 18 49
perm-antivirale-sd@riseup.net

Infomie

www.infomie.net
Mineur-es non accompagné-es
– Accès aux informations
et plus particulièrement au droit
applicable aux mineur-es isolé-es
– Permanence juridique
nationale dématérialisée
Contact: contact@infomie.net

Acceptess Transgenres

Pour qui? Pour les
personnes LGBTQI+ qui doivent
« impérativement » réaliser
des dossiers administratifs
dans la semaine (Préfecture,
renouvellement AME urgent, etc.)
Contact: 06 02 72 19 18

Act Up Paris

Permanence droits sociaux
Contact: 06 31 34 54 23
permanence@actupparis.org

DÉFENSE DES DROITS DES PERSONNES ÉTRANGÈRES

La Cimade

Permanence téléphonique
d'information et d'orientation
[www.lacimade.org/regions/
ile-de-france/permanences](http://www.lacimade.org/regions/ile-de-france/permanences)
Quand? Lundi de 14h30 à 17h30,
mercredi de 9h30 à 12h30
Contact: 01 40 08 05 34
poste-idf@lacimade.org

Gisti

Informations sur l'asile, les titres
de séjour, les CRA, les droits sociaux...
www.gisti.org/spip.php?article6340
www.gisti.org/spip.php?article79
Quand?
Du lundi au vendredi de 15h à 18h
Contact: 09 72 39 59 28



SANTÉ



MASQUES

Couturières

– **Nuria:** Masques en tissu wax à choisir avec elle / 5 € pièce
06 11 05 32 30

– **Samya:** Masques en coton / prix à voir avec elle / 06 14 94 60 73

– **Barbara Ouvray:** Plusieurs modèles aux normes AFNOR / choix de couleurs et tissus à voir avec elle /

à partir de 10 €
01 48 20 17 62 et 06 21 47 22 26
barbara.o.creation@gmail.com

Atelier Solidaire

[f /atelier.solidaire.saint.ouen](https://www.facebook.com/atelier.solidaire.saint.ouen)

Fabrication collective de masques en tissu pour les publics sans ressources, fragiles et les associations (dons ou possibilité d'échange contre tissus)

Contact:
atelier.solidaire.saint.ouen@gmail.com

PRÉVENTION MASQUES ET GESTES

Banlieues Santé

[f /Banlieuesante](https://www.facebook.com/Banlieuesante)

Plusieurs vidéos sur les gestes barrières en plusieurs langues
Chaîne Banlieue Santé sur Youtube

Contact:
contact@banlieues-sante.org

SOINS MÉDICAUX

La PASS Avicenne

Dépistage COVID pour les précaires avec éventuellement mise à l'abri
Pour qui? Patients SDF ou hébergés sans possibilités d'isolement afin de pouvoir les orienter vers les centres d'hébergement d'urgences COVID.
Quand? – Tous les jeudis matin

de 9h08 à 12h08 (10 patients par matinée), plages de 20 mn
– Rendez vous téléphonique de 8h30 à 17h en passant par le numéro de standard 01 48 95 55 55 puis demander le poste 52783 (pas de ligne directe)
– Les confirmations de rendez-vous peuvent être envoyées par mail (le système SMS est en panne).
En principe un bénévole va accompagner les patients à l'intérieur de l'hôpital
Où? Unité Villermé (polyclinique médicale), bâtiment Mantout face à l'entrée principale
125 route de Stalingrad à Bobigny

Les SPASAD

Services polyvalents d'aide et de soins à domicile pour les personnes âgées.
Liste des services en Seine-Saint-Denis : kutt.it/oNBjkY

Médecins du Monde

Contact: Les points de Médecins du Monde en Île-de-France
www.medecinsdumonde.org/fr/contact/ile-de-france

Banlieues Santé

[f /Banlieuesante](https://www.facebook.com/Banlieuesante)
Tournées de personnel médical dans le 93
Contact:
contact@banlieues-sante.org

Acceptess Transgenres

Pour les personnes isolées et/ou qui ne parlent pas français, qui présentent des symptômes évident liés au COVID-19
Où? 39bis bd. Barbès, 75018 Paris
Contact: 07 89 98 44 13

ACCÈS À UNE IVG

Planning familial

Pour obtenir un rendez vous, discuter d'une inquiétude ou demander un conseil.
Prendre contact avant tout déplacement
Quand? lundi de 9h30 à 12h30
mardi de 14h à 17h
mercredi de 9h à 12h30 et 14h à 17h
jeudi de 14h à 17h
Contact: 01 55 84 04 04
mfpf-ad.93@wanadoo.fr
3,5,7,9 av. Édouard Vaillant

Hôpitaux parisiens

IVG jusqu'à 16 semaines (au lieu de 14 semaines, le délai légal)
– **Hôpital Saint-Louis**
Lundi au vendredi de 8h à 16h
01 42 49 91 39
– **Hôpital Bichat**
Consultations IVG sur rendez-vous mardi après-midi, mercredi et vendredi matin
01 40 25 80 80

ÉCOUTE PSYCHOLOGIQUE



Collectif psy noires

Permanence solidaire gratuite d'écoute par des professionnels d'accompagnement psychologique
Pour qui? Personnes dans des situations d'angoisses, isolées et précarisées

Informations:

psy.noires@gmail.com

Contact: – Formulaire pour inscription (Google docs)

<https://kutt.it/se20Ti>

– Après inscription sur le formulaire, psychologues cliniciennes, psychothérapeutes, rappellent dans la journée prévue

SOS confinement

Écoute, information, orientation par des médecins, psychologues et juristes bénévoles

Contact: 0800 19 00 00

Médecins du monde

<https://psychologues-solidaires.fr>

Téléconsultations gratuites

Pour qui? Pour TOUS les Personnels des établissements de Santé et du secteur médico-social ainsi que des professionnels de santé en libéral

La Croix-Rouge

Une écoute et un soutien psychologique, l'information et l'orientation vers d'autres services si nécessaire

Contact: 09 70 28 30 00, n° non surtaxé, disponible 7J/7 de 8h à 20h

Acceptess Transgenres

Où? 39bis bd Barbès, 75018 Paris
Quand? – Psychologue sans rdv : lundi 13h à 17h

– Psychologue (téléphone/skype) : dernier lundi du mois de 11h à 13h

Contact: 07 89 98 44 13

Point écoute Saint-Denis (mairie)

Écoute et soutien par des professionnel·les, de façon anonyme et accessible à tous·tes

Quand? Du lundi au vendredi de 9h à 12h et de 14h à 17h, le samedi matin de 9h à 12h

Contact: 01 49 33 64 10

Centre Régional du Psychotraumatisme Paris Nord CRPPN

Accompagnement du deuil, soutien psychologique aux familles endeuillées par le Covid-19 en Île-de-France

Quand? Du lundi au vendredi 10h à 17h

Contact: 01 48 95 59 40
psychotrauma.avicenne@aphp.fr

AIDÉ SCOLAIRE

Article 1 et la FAGE

Mise en relation d'étudiant·es volontaires avec des jeunes ayant besoin de soutien pour leurs études

Pour s'inscrire :

kutt.it/sSfEqG

Mairie de Saint-Denis

kutt.it/9h1yR4



Cette liste est faite par des personnes bénévoles soucieuses de permettre aux collectifs de s'entraider.

Elle a été réalisée par des habitant·es de Saint-Denis solidaires dans une urgence partagée, à l'initiative de l'Attiéké, Covid Entraide Saint-Denis, les Paniers solidaires, le Secours Jaune de Pierrefitte... et toutes celles et ceux qu'on a oublié·es.

Version 01 éditée en mai 2020.

Les informations se retrouvent sur :

<https://entraide-covid19-saintdenis.frama.io/site>
en licence Creative Commons – (CC BY-NC-SA 4.0)

Contact: entraide.covid19.saint.denis@gmail.com